



Värmdö
kommun

Tillsyn i praktiken - nuläge och framtid

Daniel Lebenberg - Värmdö kommun

2024-04-12



Värmdö kommun

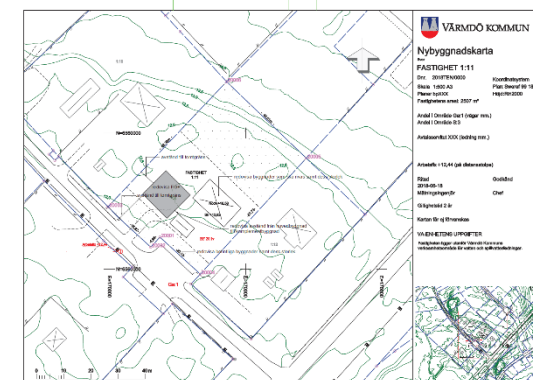
- ca 11 000 öar
- ca 350 mil stränder
- ca 45 000 invånare, upp emot 100 000 på sommaren
- Strandskydd och vattenverksamhet
- 5 handläggare
- 400-500 ärenden per år



Lantmäteriet, ESRI, SGU, Värmdö kommun | Värmdö kommun/Plan & MEX Värmdö kommun/ Kart & GIS |

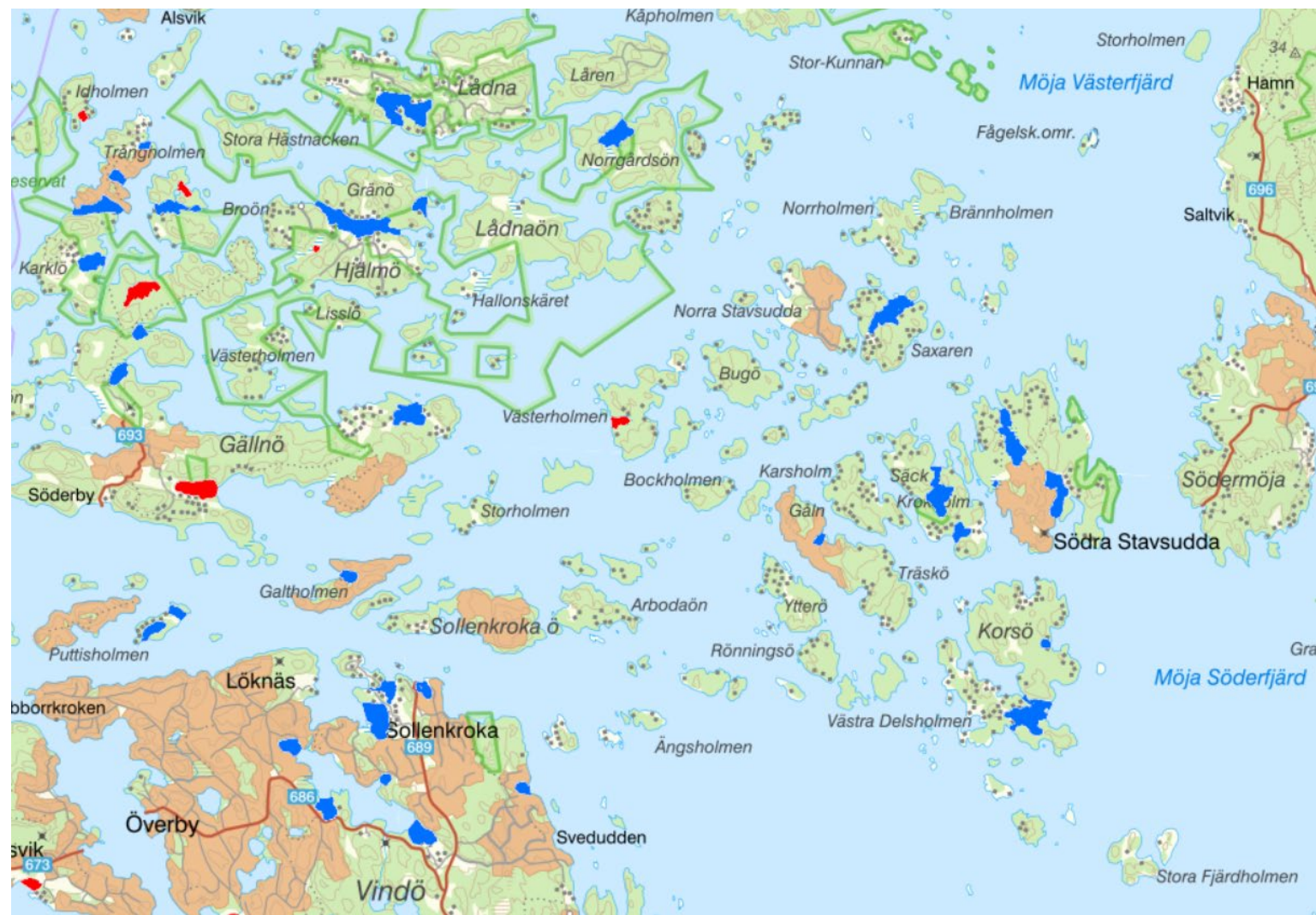
Tillsyn - händelsestyrd

- Egeninitierad tillsyn - flygbild eller platsbesök
- "Klagomål" - grannar, sommargäster m.fl.
- Dispensansökningar
 - Särskilda skäl?
 - Lovligt uppfört?



Tillsyn - planerad

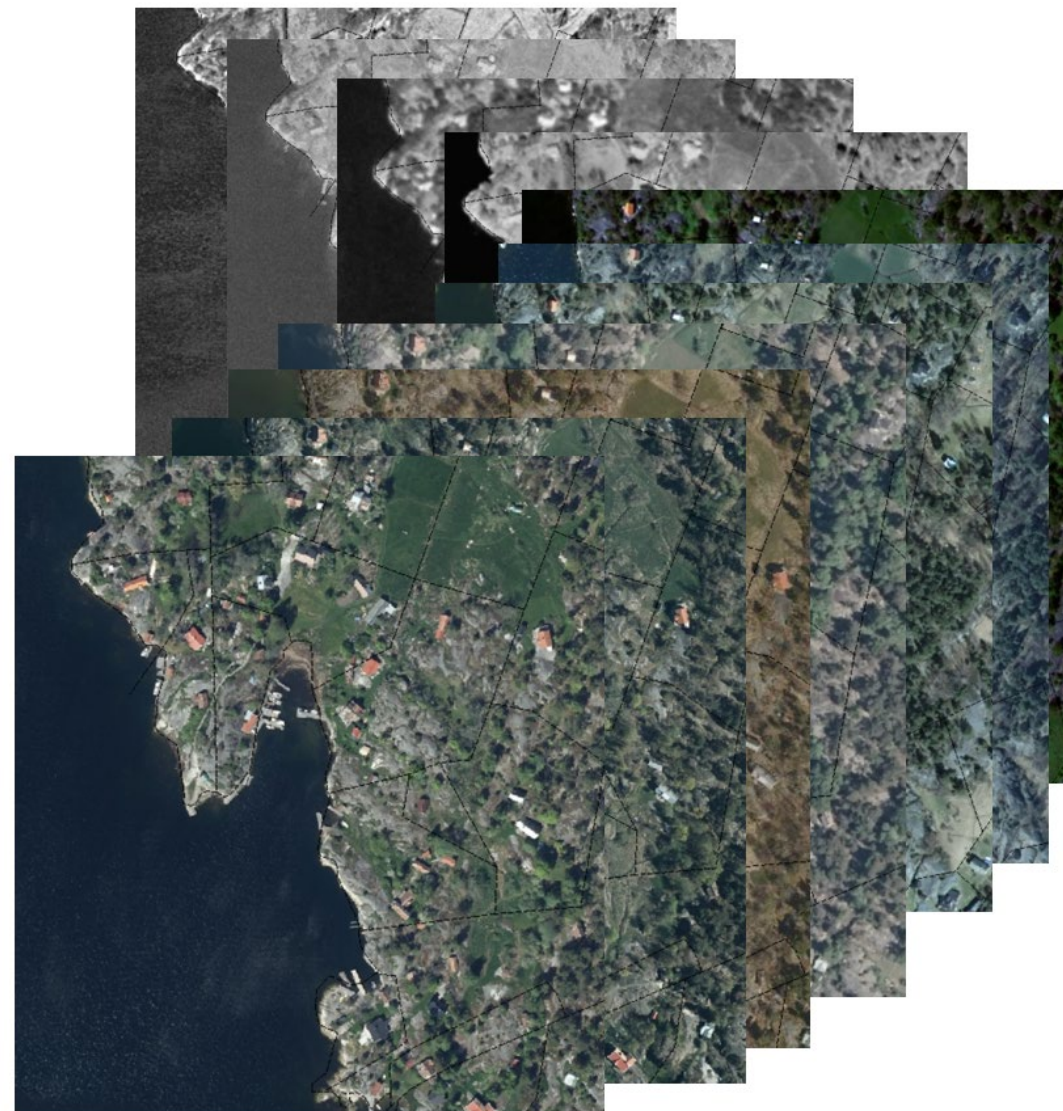
- Avsatt 100 h för 2024 från ordinarie verksamhet
- Samarbete med våra ekologer och GIS-ingenjörer
- Överlappning med ESKO, Balance osv.
- 179 st grunda skyddade havsvikar
- 109 bebyggda med bryggor
- ca 680 st anslutande fastigheter
- Fortsatt analys för att identifiera fokusområden
- Hoppas på extra medel framöver



Tillsyn - i praktiken

- Flygbildsgranskning - flygbilder från 1958 till 2023
- Digitala arkiv - finns ärenden från 1900-talets första hälft
- Lantmäteriprotokoll
- Ny fastighetsbeteckning?
- Kontakta andra myndigheter

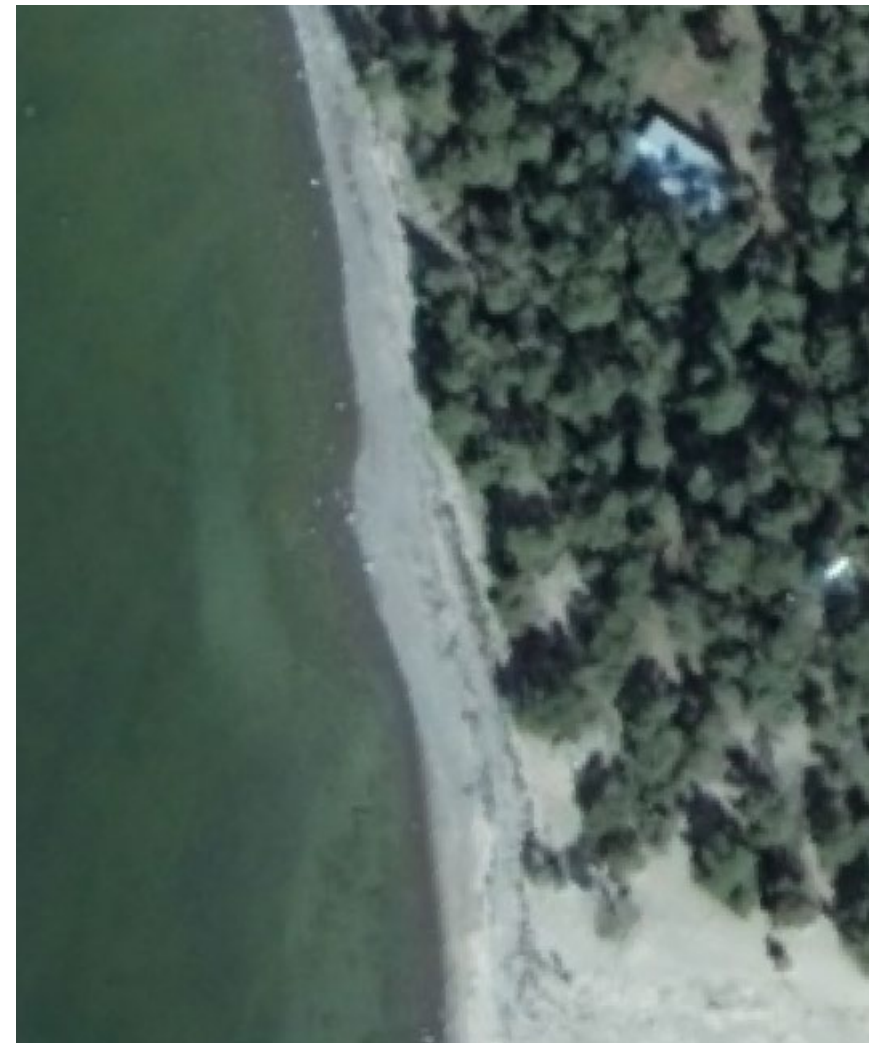
- Kontakt med fastighetsägaren (sker ibland direkt)
- Bevisbörda enligt 2 kap. 1 § MB



Tillsyn - exempel

- Spekulant på en fastighet - ansökte om att bl.a. uppföra en brygga - maj 2011
- Dispens medgavs ej - juli 2011
- Köptes genom företag - ärenden kring byggnaderna
- Remiss anmälan vattenverksamhet för brygga inkom november 2012

2011

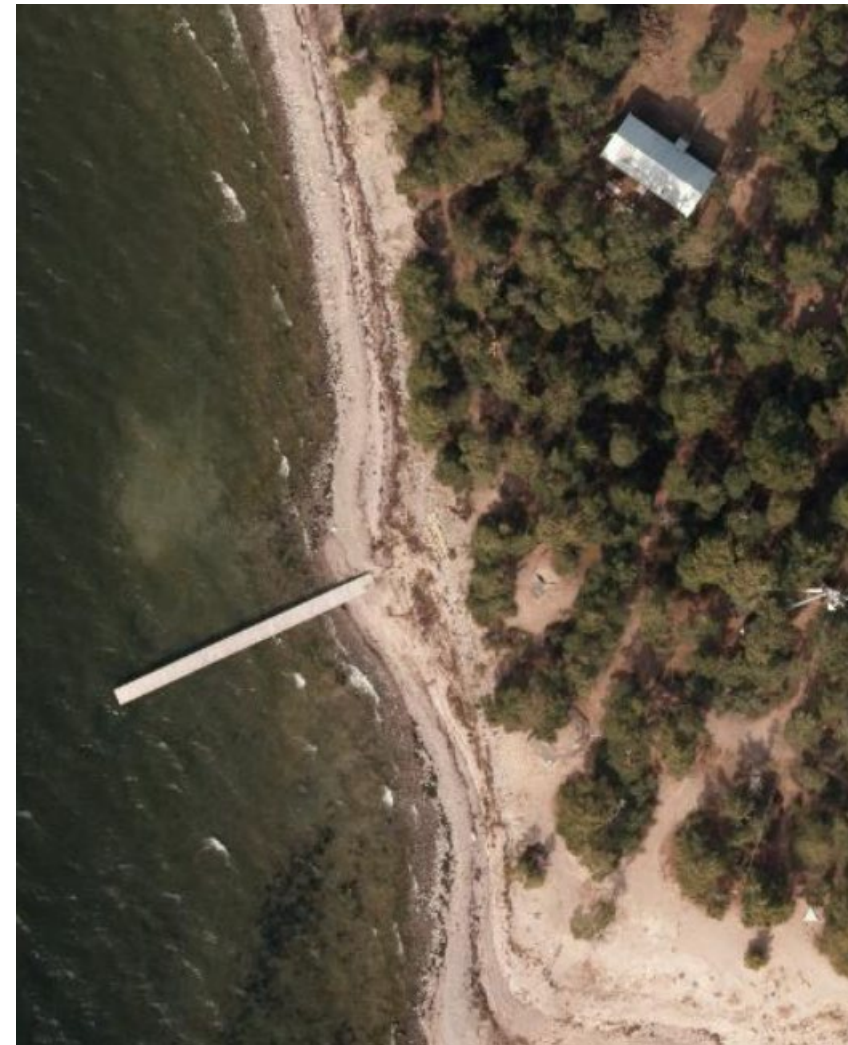


Tillsyn - exempel

- Klagomål bryggbygge inkom december 2012
- Efter kontakt inkom ansökan i efterhand, december 2012
- ca 35 m lång, stora stenkistor

2014

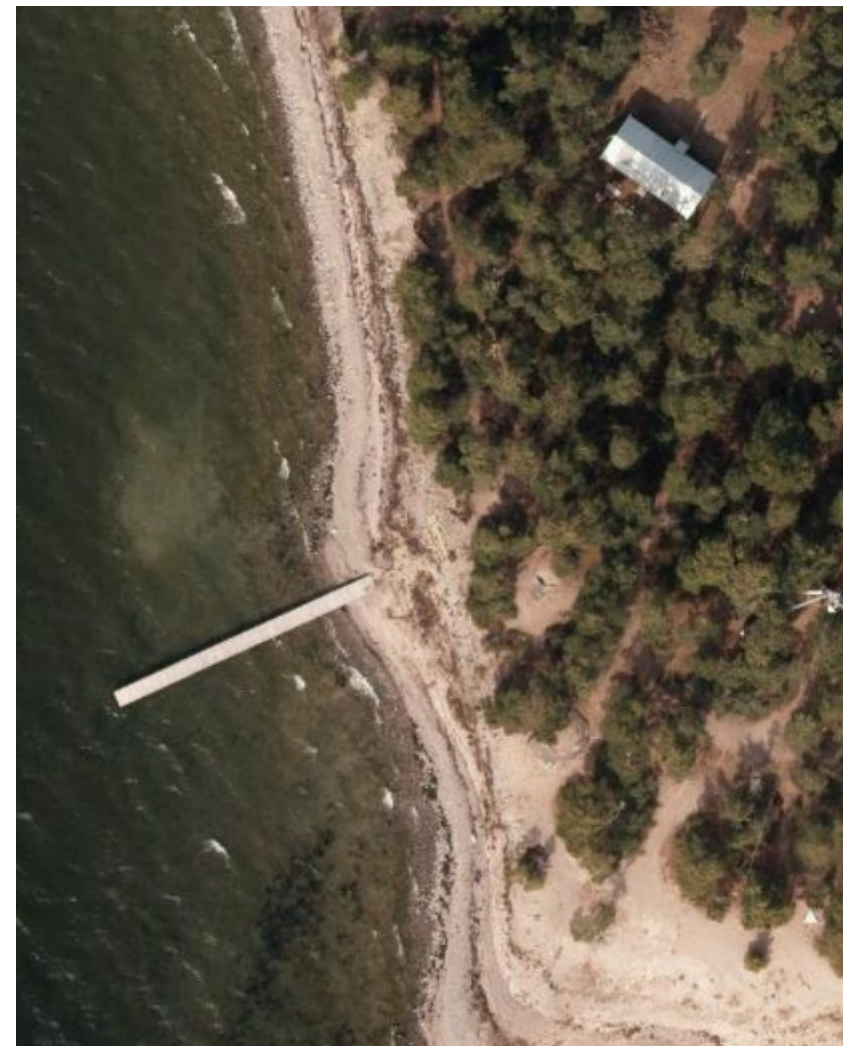
2012



Tillsyn - exempel

- Dispens medgavs ej, förelades att riva med vite inom 3 månader, februari 2013
- Överklagas till länsstyrelsen som avslår, maj 2014
- Även länsstyrelsen förelägger om rivning, juni 2014 (vattenverksamhet)
- Överklagas till mark- och miljödomstolen som avslår, januari 2015
- Får ej prövningstillstånd i Mark- och miljööverdomstolen, mars 2015

2014

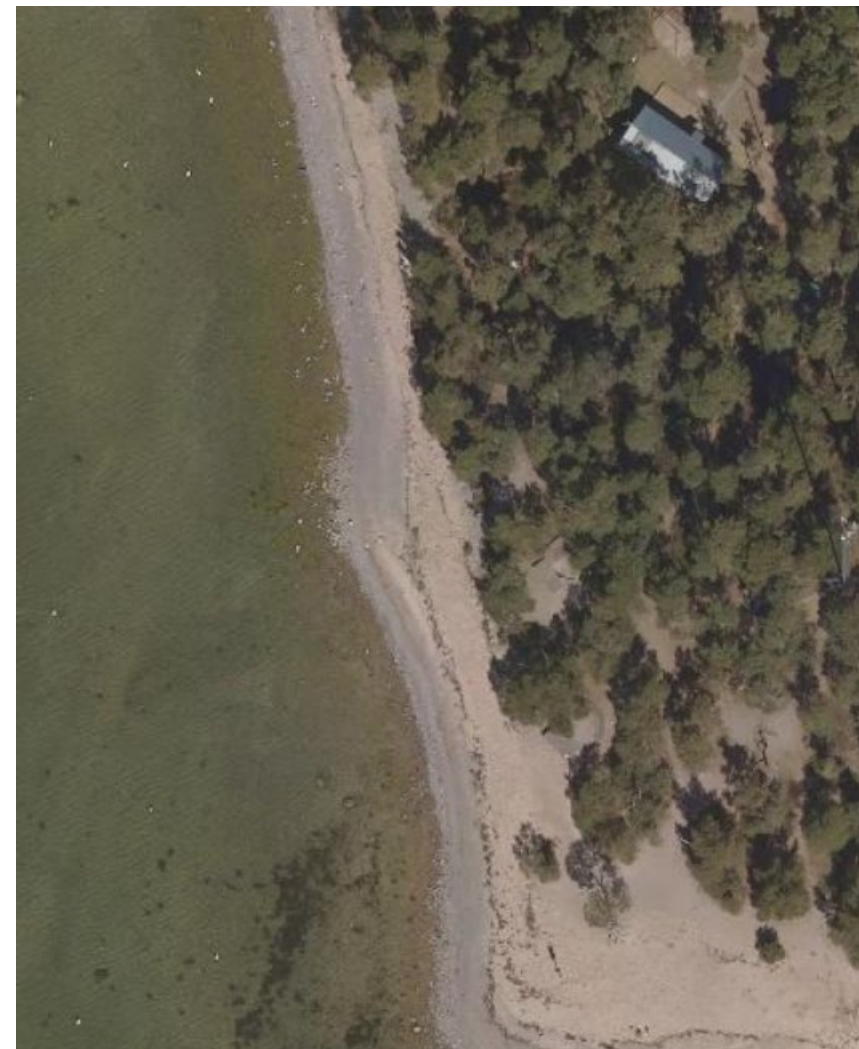


Tillsyn - exempel

- Bryggan revs inte inom utsatt tid
 - ansökan om utdömmande av vite
 - ansökan om verkställighet hos Kronofogdemyndigheten, november 2015
 - rivning verkställs mars 2016
- Polisanmälan - åklagaren la ner, vi överklagade - strafföreläggande, företagsbot
- Tjänstemän, politiker och lokalbefolkning tyckte likadant!



2017



Tillsyn

- Endast ett exempel - många förelägganden sedan dess, ett flertal har verkställts av Kronofogdemyndigheten - de flesta behöver inte gå så långt
 - Kronofogdemyndigheten - bra samarbete
 - Verkställighet, ligga ute med kostnaden - i värsta fall betala själva.
 - Utmätning - sälja fastigheten...
 - Utdömande av vite - delgivning (ombud, spikning) - bedömning av föreläggandet
 - Behöver inte döma ut vite för att begära handräckning/verkställighet
 - Åtalsanmälan - rekvisit, uppsåt/oaktsamhet, ringa brott
-
- Går att få resultat - kan ta tid men ge inte upp på vägen!

Tack!

Frågor?